

Abwasserkanäle begehbarer Nennweite sind die Lebensadern jeder Stadtentwässerung und deshalb mit besonderer Sorgfalt instandzuhalten.

Ob Beton oder ob Mauerwerk - wir haben für jede Fragestellung die passende Antwort.

Das gilt nicht nur für Großprofil-Kanäle, sondern in vollem Umfang auch für Revisionsschächte, die in keinem Kanalsanierungskonzept zu vergessen sind.

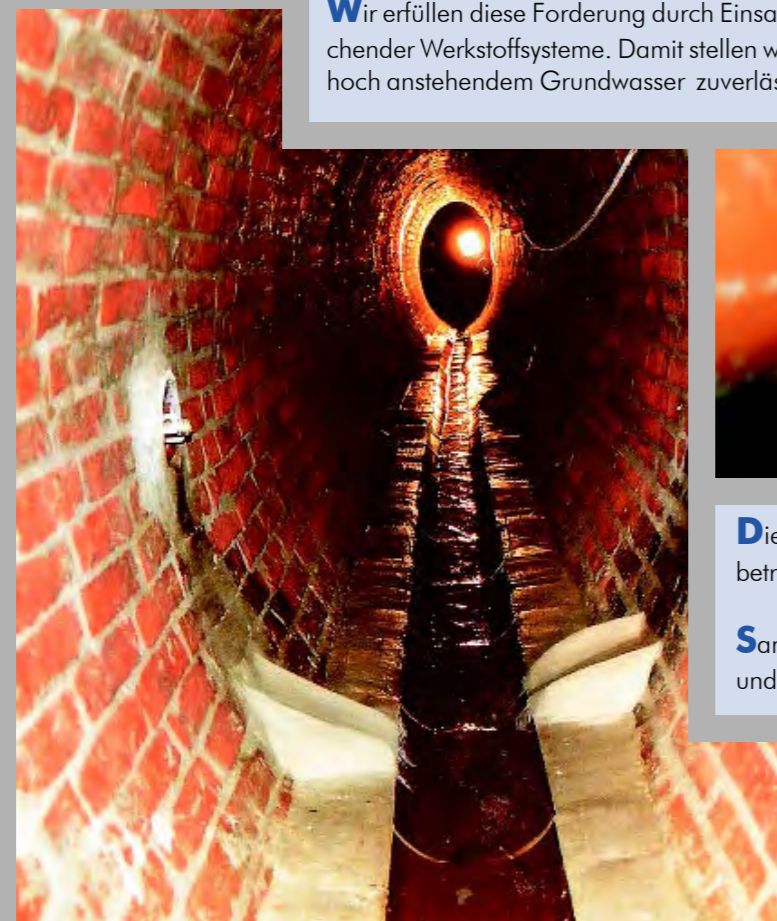
Auch hier stellen unsere qualifizierten und jederzeit aktuell fortgebildeten Mitarbeiter durch den Einsatz modernster Verfahrens- und Werkstofftechnologie sicher, dass sich die Lebensdauer Ihrer Abwasserbauwerke um Jahrzehnte verlängert.

So stellen wir nicht nur die Funktions- und Betriebssicherheit Ihrer Abwasserbauwerke sicher, sondern auch ihren Wert.



Dichtigkeit gegen Abwasseraustritt und Grundwasserinfiltration ist eine grundlegende Anforderung an die Funktionsfähigkeit von Großprofilen und Schächten.

Wir erfüllen diese Forderung durch Einsatz modernster Injektionstechnik und entsprechender Werkstoffsysteme. Damit stellen wir dichte Bauwerke und Schächte auch bei hoch anstehendem Grundwasser zuverlässig sicher.



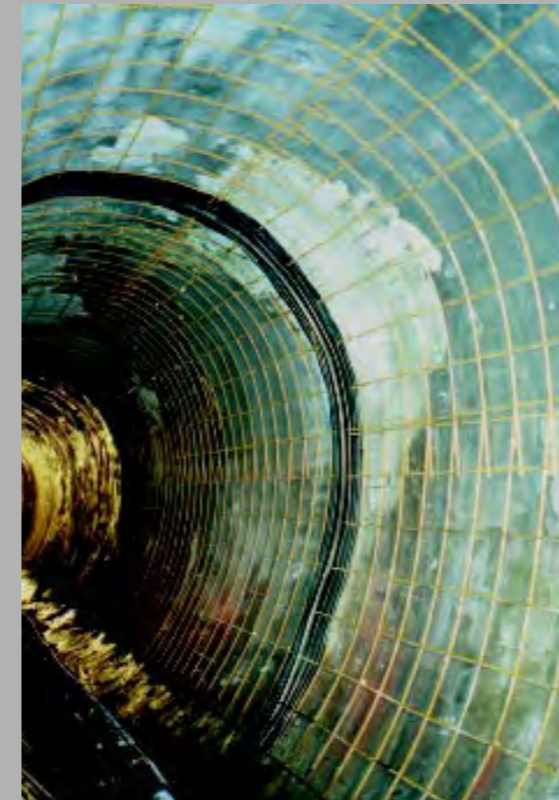
Gemauerte Bauwerke sanieren wir nachhaltig „von A bis Z“. Im Zentrum steht dabei die gründliche Sanierung der Fugen mit modernen, abwasserfesten Werkstoffsystemen.

Optional erfolgt nach der Fugensanierung eine Oberflächenbeschichtung des Mauerwerks, mit der Schacht und Großprofil für jahrzehntelangen weiteren Betrieb fit gemacht werden.



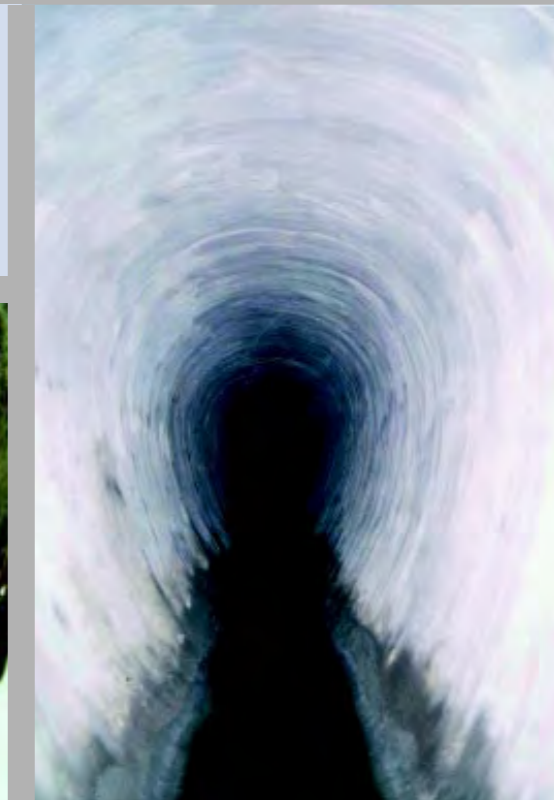
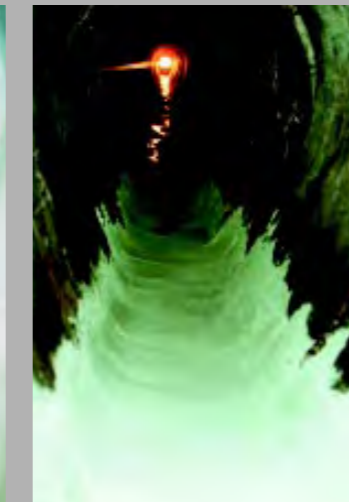
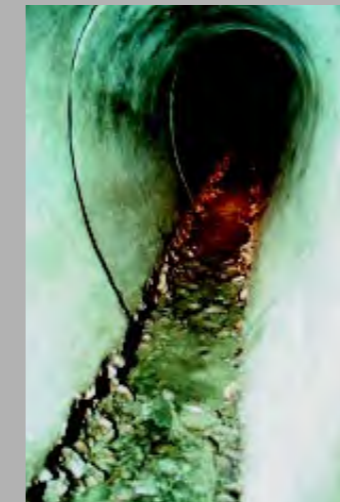
Die Sohle ist in Schächten und in großen Kanalbauwerken der am stärksten durch betriebliche Belastungen strapazierte Bereich.

Sanierung und gegebenenfalls die vollständige Erneuerung von Sohlen, Bermen und Gerinnen gehören deshalb zum Standardprogramm der Bauwerksanierung.



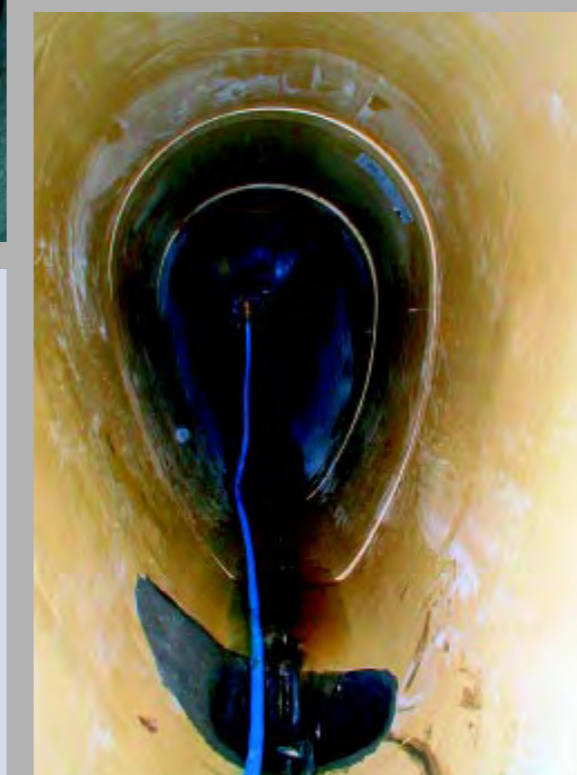
Erfahrene Beton-Fachleute sanieren Ihre Beton-Bauwerke so, dass sie noch Jahrzehnte lang ihren Dienst verrichten.

Das Leistungsspektrum reicht vom Abtrag maroden Betons über den Schutz von Armierungen bis hin zur Reprofilierung und Beschichtung oder Auskleidung der Wände und Sohlen.



Incaline ist ein innovatives, praktisch unbegrenzt einsetzbares Beschichtungssystem für Abwasserbauwerke aller Werkstoffe. Incaline basiert auf einem faserverstärkten und Lösemittel-freien EP-Harz-System, das sich flexibel applizieren lässt, eine diffusionsoffene Abdichtung bei vergleichsweise geringen Beschichtungsstärken bietet und zugleich zu einer Stabilisierung des Bauwerks führt.

Incaline wurde für die Haftung auf erdfeuchten Oberflächen entwickelt und ist widerstandsfähig gegen alle chemischen und mechanischen Belastungen, die sich im Abwasserbetrieb ergeben.



Beim „Sicherheits-Update“ Ihrer Revisionsschächte bringen wir diese auf den neuesten Stand der vom Arbeitsschutz geforderten Ausrüstung.

Dazu gehört der Einbau neuer, korrosions-sicherer Auftritte ebenso wie die Installation von Steighilfen.



Der moderne Sanierungswerkstoff GFK kommt bei uns in Schächten wie auch in Großprofilkanälen zum Einsatz.

Schächte kleiden wir mit GFK-Formteilen und -Platten aus, die durch Laminatverbindung zu einem homogenen Ganzen verbunden werden.

Kurzrohr-Lining mit GFK-Kurzrohren ist eine Sanierungslösung von dauerhafter Wirkung für Großprofilkanäle praktisch jeder Nennweite und jedes Profils.

Unser Angebot für Sie

Abdichtung gegen Grundwasser mit Injektionstechnik

Fugensanierung

Betonsanierung

Zementmörtel-Beschichtung

Incaline-Beschichtung

Auskleidung mit GFK oder Keramik

Sanierung von Bermen(Gerinnen)

Kurzrohr-Lining von Großprofilen

Sicherheits-Update von Schächten