

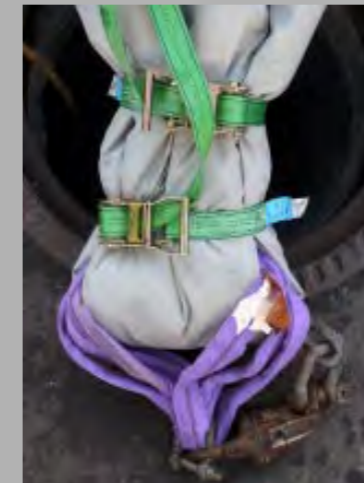
Schlauchlining ist längst das am häufigsten eingesetzte grabenlose Kanalsanierungsverfahren.

Aus gutem Grund: Schlauchlining ist schnell, sauber, wirtschaftlich und führt zu einem dauerhaften Sanierungsergebnis, das den Vergleich mit einem neuen Kanal nicht zu scheuen braucht

Dennoch gibt es kein Schlauchlining-System für alle Anwendungsfälle, sondern eine große Bandbreite von Systemvarianten, die sich nach Material, Einbauverfahren und Härtungstechnologie unterscheiden.

Wir bieten Ihnen ein umfassendes technisches Spektrum und deshalb für jede Problemstellung die richtige Schlauchlining-Lösung.

Von der Grundstücksentwässerung bis zum begehbaren Hauptkanal.



Schlauchlining mit Nadelfilzlinern und thermisch härtenden UP- oder EP-Harzen ist ein Standard-Verfahren der Kanalsanierung: Schnell, grabenlos und mit langfristig funktionssicherem Sanierungsergebnis.

Auf besondere Abwasseranforderungen, etwa chemisch oder thermisch besonders belastete Industrieabwässer, stellen wir uns durch gezielte Modifikationen der für die Tränkung der Liner verwendeten Reaktionsharz-Rezepturen ein.



Lichthärtende Glasfaserliner des SAERTEX-Systems zeichnen sich durch extrem kurze Bauzeiten, minimales Baustellen-Equipment und besonders schnelle Wiederaufnahme des Entwässerungsbetriebes aus.

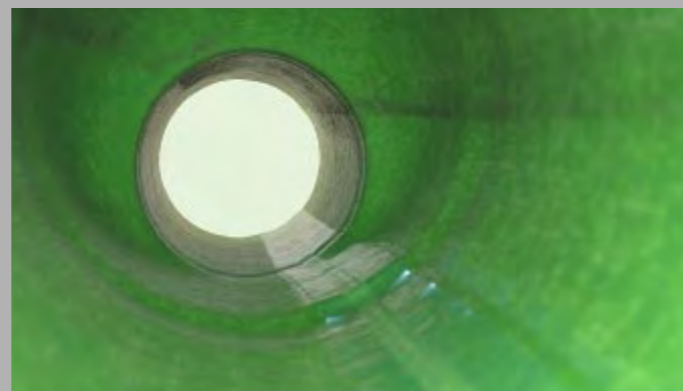
Im Ergebnis bietet der Glasfaserliner exzellente Standsicherheit bei geringen Wandstärken, verbunden mit höchster Korrosionsbeständigkeit - eine Sanierungslösung quasi „wie neu“.



Schlauchliner für die Sanierung der Grundstücksentwässerung müssen besonderen Anforderungen genügen.

Für das Schlauchlining in Hausanschluss- und Grundleitungen setzen wir hoch flexible Polyesterfaserliner ein, die sich Bögen ebenso faltenfrei anpassen wie Dimensionswechsell.

Mit kalt oder warm härtenden Harzsystemen imprägniert, stellen diese Liner den langfristigen Sanierungserfolg auch unter schwierigen Randbedingungen sicher.



Unser Angebot

Lichthärtendes Schlauchlining mit Glasfaserlinern

Thermisch härtendes Schlauchlining mit Nadelfilzlinern

Materialvarianten für industrielle Abwassernetze

Schlauchlining für die Grundstücksentwässerung